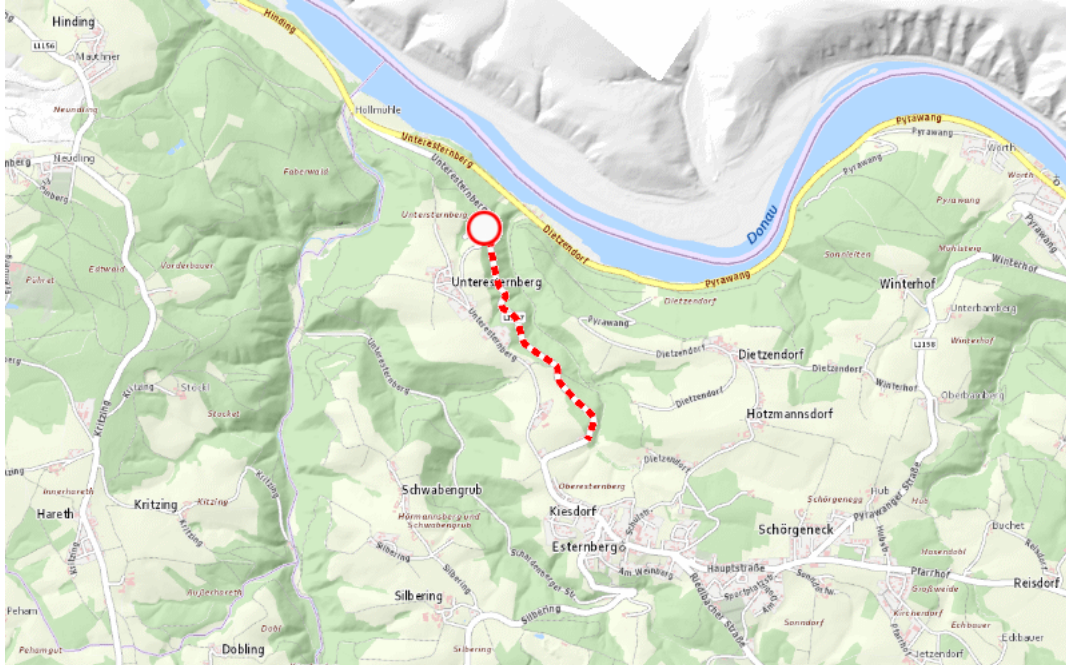




**L1157, Esternerberger Straße  
Esternerberger Straße Unteresternberg – Kiesdorf:  
Im Gemeindegebiet von Esternberg in beide Richtungen**



**Sperre**

**von Donnerstag, 13. März 2025 08:00 Uhr bis Freitag, 14. März 2025 16:00 Uhr**

**Beschreibung:** zwischen Kilometer 1,2 (+1 Meter) und Kilometer 2,8 (+2 Meter) Baustelle gesperrt von Donnerstag, 13. März 2025, 08.00 Uhr bis Freitag, 14. März 2025, 16.00 Uhr wochentags von 08:00 Uhr bis 16:00 Uhr. Umleitung über: B130 Nibelungenstraße ( Pyrawang ) - L1158 Pyrawanger Straße ( Pyrawang ) Richtung Esternberg - L1155 Haugsteinstraße ( Esternberg ) bzw. in umgekehrter Richtung.

Weitere Informationen unter

**Land OÖ - Straßenmeisterei Engelhartzell**

**(+43 732) 77 20-42500**

**stm-engel.post@ooe.gv.at**

**ooe-strasseninfo.post@ooe.gv.at**



Alle aktuellen Straßenbaumaßnahmen in Oberösterreich finden Sie unter [www.land-oberoesterreich.gv.at/strasseninfo](http://www.land-oberoesterreich.gv.at/strasseninfo) oder durch Scannen des QR-Codes.

*Eine Information der Straßeninformationszentrale des Landes Oberösterreich, Bahnhofplatz 1, 4021 Linz. Vorbehaltlich Änderungen und Irrtümer. Informationen zum Datenschutz finden Sie unter: <https://www.land-oberoesterreich.gv.at/datenschutz.htm>.*