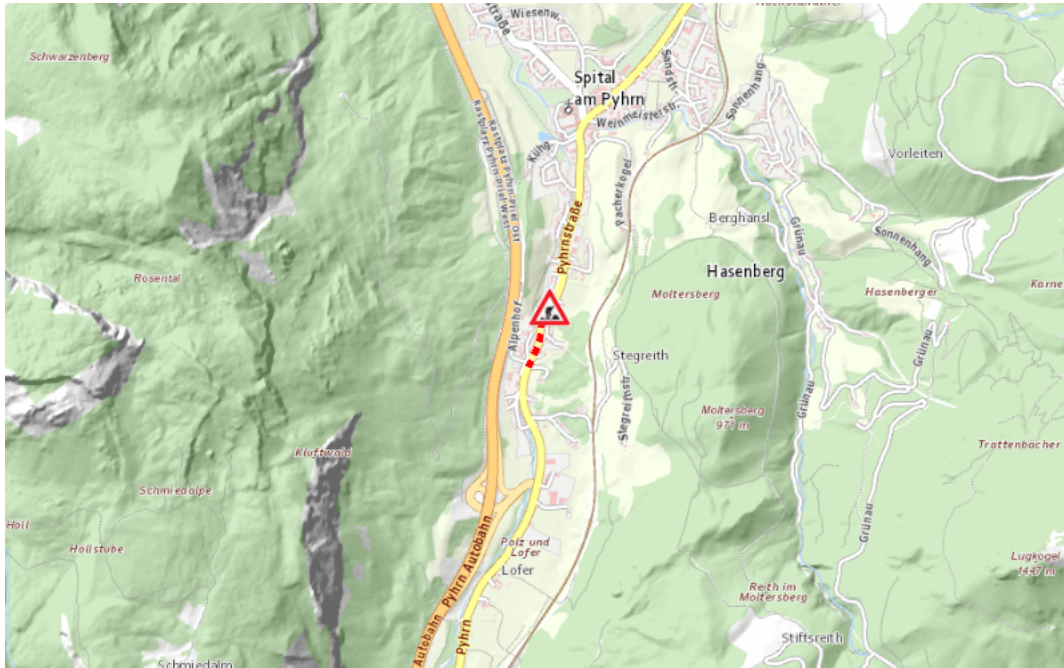




**B138, Pyhrnpassstraße**

**Pyhrnpassstraße von Spital am Pyhrn Richtung A9 Anschlussstelle Spital am Pyhrn:  
Im Gemeindegebiet von Spital am Pyhrn in Richtung A9 Anschlussstelle Spital am  
Pyhrn**



**Baustelle**

**von Dienstag, 26. Mai 2026 07:00 Uhr bis Freitag, 30. Oktober 2026 20:00 Uhr**

**Beschreibung:** zwischen Kilometer 74,0 und Kilometer 74,0 (+300 Meter) Brückenarbeiten Geschwindigkeitsbeschränkungen, Fahrbahnverengung und provisorische Ampelregelung für den motorisierten Verkehr, Fahrräder und Fußgänger von Dienstag, 26. Mai 2026, 07.00 Uhr bis Freitag, 30. Oktober 2026, 20.00 Uhr. Generalsanierung Teichdurchlässe I und II mit örtlicher Umleitung

Weitere Informationen unter

**Land OÖ - Brücken- und Tunnelbau**  
**(+43 732) 77 20-12330**  
**baub.post@ooe.gv.at**  
**ooe-strasseninfo.post@ooe.gv.at**



Alle aktuellen Straßenbaumaßnahmen in Oberösterreich finden Sie unter [www.land-oberoesterreich.gv.at/strasseninfo](http://www.land-oberoesterreich.gv.at/strasseninfo) oder durch Scannen des QR-Codes.

*Eine Information der Straßeninformationszentrale des Landes Oberösterreich, Bahnhofplatz 1, 4021 Linz. Vorbehaltlich Änderungen und Irrtümer. Informationen zum Datenschutz finden Sie unter: <https://www.land-oberoesterreich.gv.at/datenschutz.htm>.*