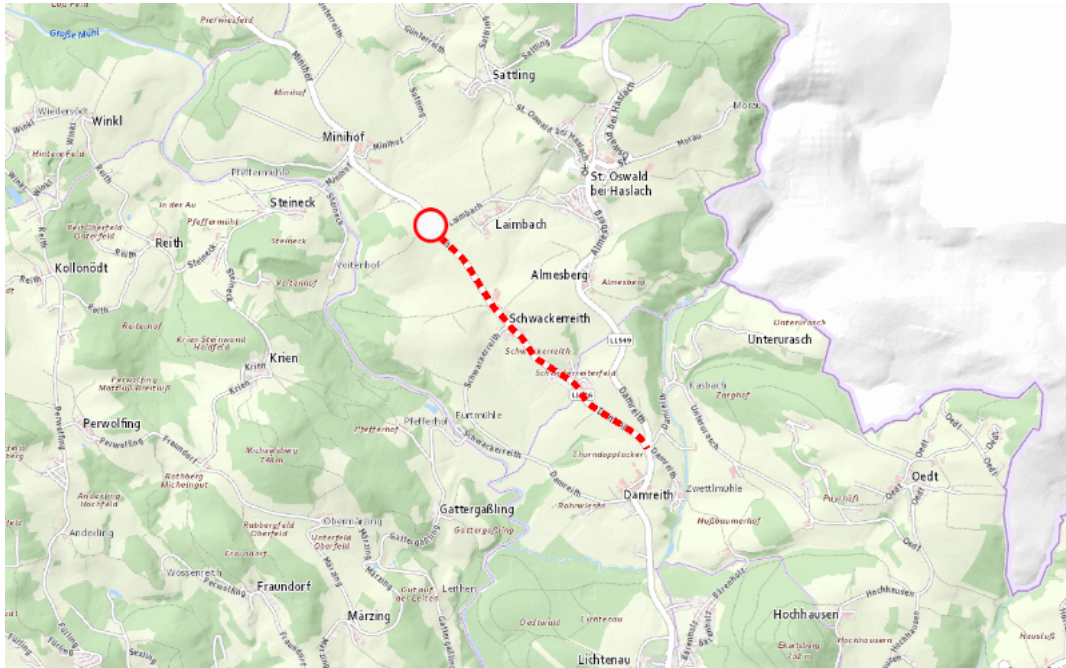




**L1546,L1549, Schlägler Straße,Galgenbergstraße
Schlägler Straße: Aigen-Schlägl – Haslach an der Mühl
Zwischen Gemeinde St. Oswald bei Haslach und Lichtenau im Mühlkreis im Bereich
Schwackerreith in beide Richtungen**



Sperre

von Freitag, 28. Februar 2025 18:00 Uhr bis Freitag, 28. Februar 2025 22:00 Uhr

Beschreibung: zwischen Kilometer 4,8 und Kilometer 6,8 Sicherheitsübung. Gesperrt für den motorisierten Verkehr von Freitag, 28. Februar 2025, 18.00 Uhr bis 22.00 Uhr. Umleitung lokal ausgeschildert - von Aigen-Schlägl kommend über Gemeindestraße Laimbach nach St. Oswald über L1549 Galgenbergstraße nach Damreith

Weitere Informationen unter

Land OÖ - Straßenmeisterei Ulrichsberg

(+43 732) 77 20-44500

stm-ulrichsbg.post@ooe.gv.at

ooe-strasseninfo.post@ooe.gv.at



Alle aktuellen Straßenbaumaßnahmen in Oberösterreich finden Sie unter www.land-oberoesterreich.gv.at/strasseninfo oder durch Scannen des QR-Codes.

Eine Information der Straßeninformationszentrale des Landes Oberösterreich, Bahnhofplatz 1, 4021 Linz. Vorbehaltlich Änderungen und Irrtümer. Informationen zum Datenschutz finden Sie unter: <https://www.land-oberoesterreich.gv.at/datenschutz.htm>.