

Liegenschaftsverwaltung

Referat GeoL – C

Tel.: 0732/7720-12648 • E-Mail: c.geol.post@ooe.gv.at

>> Erwerb von Liegenschaften für den Straßenbau

Hauptaufgabe dieses Referates ist der Erwerb von Liegenschaften, welche in der Regel mittels Kaufvereinbarungen in Grundeinlöseverhandlungen erworben werden. Ziel ist es, den für den Straßenbau erforderlichen Grund gütlich mittels eines Kaufvertrages zu erwerben. Sollte es zu keiner gütlichen Vereinbarung mit dem vom Projekt betroffenen Grundeigentümer kommen, wird der Antrag auf Durchführung eines Behördenverfahrens gestellt. (Ausnahme!)

>> Sachverständigendienst für Grundbewertung

Der Schwerpunkt des Aufgabenbereiches des Sachverständigendienstes für Grundbewertung liegt an der Teilnahme an Grundeinlöseverhandlungen für Straßenbauten bzw. der Erstellung eines dafür schlüssigen und nachvollziehbaren Bewertungsgutachtens.

>> Zivilrechtliche Beratung und Betreuung

Die unzähligen Grundtransaktionen erfordern eine eingehende zivilrechtliche Beratung und Betreuung, da es zum Abschluss von Verträgen unterschiedlichster Art im Zusammenhang mit der Liegenschaftsverwaltung kommt. Überdies erfolgen auch Grundbuchsveranlassungen aufgrund der abgeschlossenen Verträge zur Herstellung des aktuellen Grundbuchstandes.

DORIS – Digitales Oö. Raum-Informations-System

Referat GeoL – D

<http://doris.ooe.gv.at>

Tel.: 0732/7720-12605 • E-Mail: doris.geol.post@ooe.gv.at

In vielen Bereichen der Landesverwaltung wie zB. Straßenbau, Umweltschutz, Wasserbau, Naturschutz, Raumordnung, Vermessung, Forst, etc. dienen Informationen mit geographischem Bezug (Lageinformation) als wichtige Entscheidungskriterien. Diese Daten bilden eine wesentliche Grundlage für den sorgfältigen Umgang mit den natürlichen Ressourcen Boden, Wasser und Luft.

Im Aufgabenbereich von DORIS obliegt der Systemgruppe die Koordinierung der Geographischen Informationssysteme im Land Oberösterreich und die Durchführung allgemeiner Aufgaben wie zB. die Wartung der zentralen Geodateninfrastruktur.

>> Internetkartendienste

>> Geobasisdaten (Beschaffung, Erfassung, Verwaltung)

>> 3D-Visualisierung

>> Dienstleister für Landesabteilungen

>> Schulung und Beratung zu raumrelevanten Fragestellungen

>> Sonderaufgaben (zB. Mitwirkung an der nationalen Geodateninfrastruktur, Krisen- und Katastrophenschutzmanagement, etc.)

Geoinformation & Liegenschaft



IMPRESSUM

Medieninhaber und Herausgeber: Land Oberösterreich,
Amt der Oö. Landesregierung, Abteilung Geoinformation und Liegenschaft (GeoL),
Bahnhofplatz 1, 4021 Linz, Tel.: 0732-7720-12541 • Fax: 0732-7720-212726
E-Mail: geol.post@ooe.gv.at • <http://doris.ooe.gv.at>
Fotos: Abteilung Geoinformation und Liegenschaft
Layout: Presseabteilung, DTP-Center, Christoph Wolfsteiner [2006671]
Druck: ???

Abteilung Geoinformation & Liegenschaft



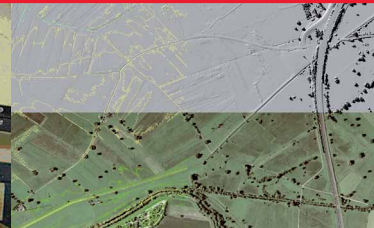
Mehr als **80 Prozent** aller Entscheidungen in der Verwaltung und in der Wirtschaft **haben einen geographischen Bezug**. Das macht wohl schlagartig die Bedeutung von Geoinformationen samt den damit verbundenen Dienstleistungen für unsere Gesellschaft bewusst. Es ist daher kein Zufall, dass in konsequenter Ausrichtung an den Kundenbedürfnissen und am letzten Stand der Technik die Abteilung Geoinformation und Liegenschaft (GeoL) in den vergangenen Jahren eine dynamische Entwicklung hin zu einem anerkannten Kompetenzzentrum in allen Angelegenheiten rund um geographische Fragestellungen, Vermessung und die Verwaltung von Liegenschaften genommen hat.

Unser Ziel ist es, eine **landesweite Geodateninfrastruktur** zur Verfügung zu stellen, die effiziente Entscheidungsprozesse bei allen raumbestimmten Planungen und Entwicklungsmaßnahmen in den unterschiedlichsten Bereichen der Landesverwaltung (Verkehr, Wasser, Umwelt, Natur, Raumordnung, Forst, Agrar, Vermessung, etc.) unterstützt.

Wir sehen uns als **Geo-Servicestelle**, die ein äußerst breites Spektrum an Dienstleistungen abdeckt. Die Palette unserer Aufgaben reicht von den **unterschiedlichsten Plangrundlagen** und **technischen Vermessungen** bis hin zur **Grundeinlöse für Straßenbauten, Sachverständigengutachten und Katastervermessungen**. Dazu kommt noch der besonders nachgefragte Bereich der geographischen Informationstechnologie (GIS), weitem bekannt unter dem Kürzel DORIS (Digitales Oberösterreichisches Raum-Informationssystem).

Wettbewerbsfähigkeit, Standort- und Lebensqualität hängen auch wesentlich davon ab, dass Geoinformationen und damit verbundene Dienstleistungen in hoher Qualität rasch und aktuell zur Verfügung stehen. Die Abteilung Geoinformation und Liegenschaft ist daher der logische Partner, wenn es um Vermessung, Fernerkundung, Liegenschaftsverwaltung und Geographische Informationssysteme geht.

Hofrat Mag. Thomas Ebert
Abteilungsleiter



Liegenschaftsvermessung

Referat GeoL – A

Tel.: 0732/7720-12534 • E-Mail: a.geol.post@ooe.gv.at

Ein fachlich kompetentes Mitarbeiterteam bietet Ihnen eine breite Palette an Vermessungsdienstleistungen rund um das Grundstück.

>> Grenzvermessungen

- Katasterbestandsaufnahmen vor Bau
- Katasterschlussvermessungen nach Bau
- Grundstücksteilungen

Die Planunterlagen dienen als Urkundsplan zur Herstellung der Grundbuchsordnung, als Planungs- und Abrechnungsgrundlage und der Dokumentation des aktuellen Besitzstandes.

>> Grenzwiederherstellungen, Grenzerneuerungen und Grenzmittlungen

Rekonstruktion nicht strittiger Grundstücksgrenzen

>> Urkundenarchiv

als Nachweis und für Auskunftszwecke

>> Mitwirkung bei der Staatsgrenzkommission

>> Beratung in Fachfragen

für das Amt der Oö. Landesregierung und die angegliederten Organisationseinheiten u. Körperschaften

>> Sachverständigendienst

Ingenieurvermessung & Fernerkundung

Referat GeoL – B

Tel.: 0732/7720-12691 • E-Mail: b.geol.post@ooe.gv.at

Der Aufgabenbereich umfasst die termingerechte und effiziente Schaffung von Grundlagen für den Hoch- und Tiefbau durch ingenieurgeodätische und photogrammetrische Methoden. Weiters sind im Referat die kulturhistorische Vermessungsgruppe und das GPS-Kompetenzzentrum angesiedelt.

>> Geländeaufnahmen (mit / ohne eingetragenem Kataster)

>> Profilaufnahmen

>> Absteckungen (Achs-, Bauwerks-, Grundeinlöse- und Bohrpunkte)

>> Grundeinlöse-Pläne und -Verzeichnisse

>> Verordnungspläne

>> Lage- und Höhenüberwachungsmessungen

>> Kulturhistorische Vermessungen

>> Luftbildauswertungen (Photogrammetrie)

>> Luftbildinterpretationen

>> Orthophotoerstellung

>> Digitales Geländemodell

>> Laserscanning

>> GPS – Kompetenzzentrum

>> Beratung und Sachverständigendienst

>> Archivierung und Datenabgabe